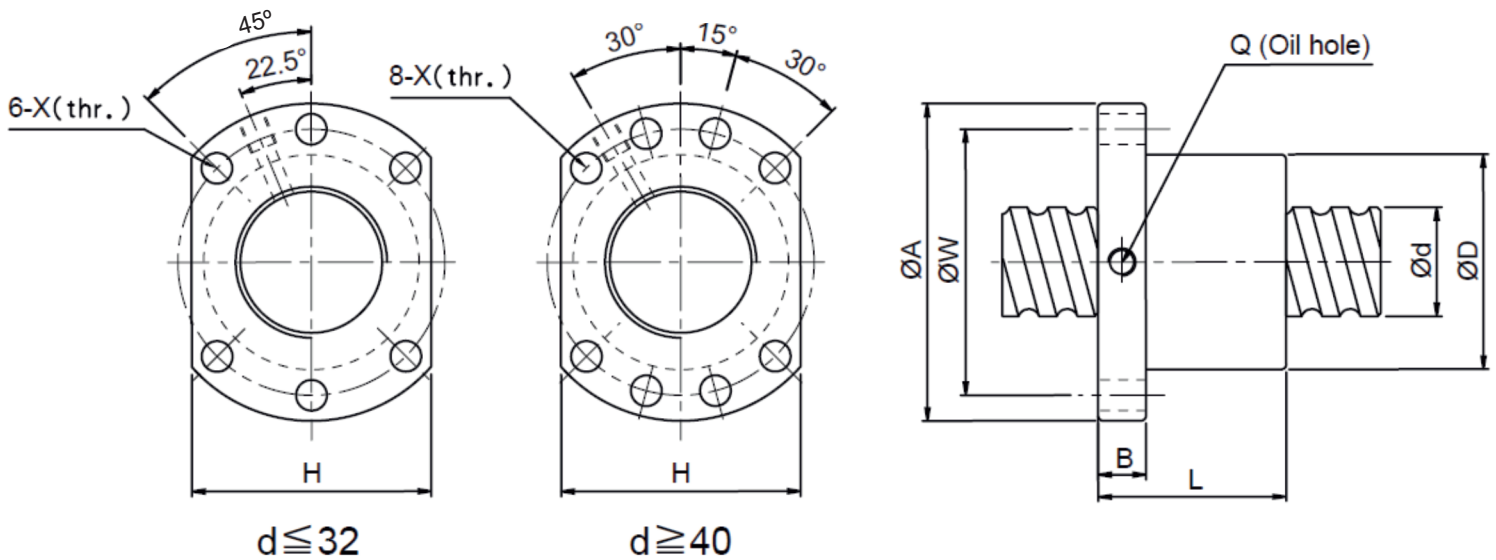


FUSOS DE ESFERAS

WGB
Automação Industrial

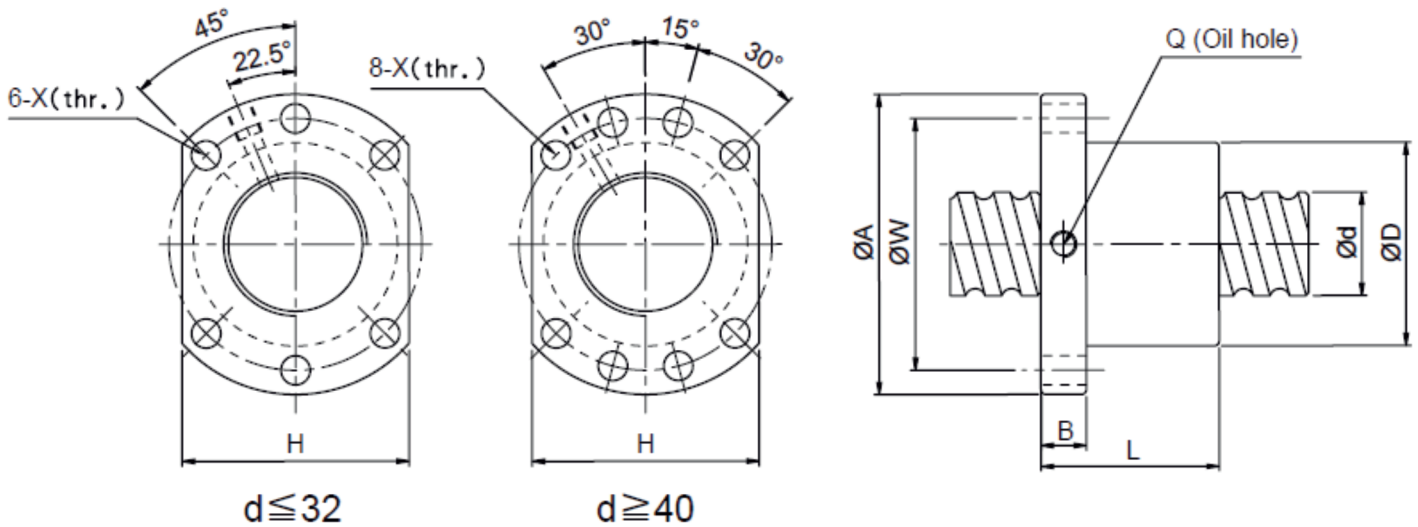


www.wgbautomacao.com.br



Modelo nº	d	l	Da	Dimensões									Classificação de carga	
				D	A	B	L	W	H	X	Q	n	Ca(kgf)	Coa(kgf)
SFU1204-4★	12	4	2.381	24	40	10	40	32	30	4.5		1x4	593	1129
SFU1604-4	16	4	2.381	28	48	10	40	38	40	5.5	M6X1	1x4	629	1270
SFU1605-3★		5	3.175	28	48	10	42	38	40	5.5	M6X1	1x3	666	1143
SFU1605-4★		5	3.175	28	48	10	50	38	40	5.5	M6X1	1x4	888	1525
SFU1610-3★		10	3.175	28	48	10	57	38	40	5.5	M6X1	1x3	716	1232
SFU2004-4	20	4	2.381	36	58	10	42	47	44	6.6	M6X1	1x4	1066	2987
SFU2005-3★		5	3.175	36	58	10	42	47	44	6.6	M6X1	1x3	749	1495
SFU2005-4★		5	3.175	36	58	10	51	47	44	6.6	M6X1	1x4	999	1994
SFU2504-4	25	4	2.381	40	62	10	42	51	48	6.6	M6X1	1x4	1180	3795
SFU2505-3★		5	3.175	40	62	10	42	51	48	6.6	M6X1	1x3	839	1935
SFU2505-4★		5	3.175	40	62	10	51	51	48	6.6	M6X1	1x4	1119	2581
SFU2510-4★		10	4.762	40	62	12	85	51	48	6.6	M6X1	1x4	1903	3695
SFU3205-4★	32	5	3.175	50	80	12	52	65	62	9	M6X1	1x4	1264	3402
SFU3210-4★		10	6.35	50	80	12	90	65	62	9	M6X1	1x4	3092	6101
SFU4005-4	40	5	3.175	63	93	14	55	78	70	9	M8X1	1x4	1407	4341
SFU4010-4		10	6.35	63	93	14	93	78	70	9	M8X1	1x4	3480	7779
SFU5010-4	50	10	6.35	75	110	16	93	93	85	11	M8X1	1x4	3898	10325
SFU6310-4	63	10	6.35	90	125	18	98	108	95	11	M8X1	1x4	4401	13611
SFU6320-4		20	9.525	95	135	20	149	115	100	13.5	M8X1	1x4	7404	19008
SFU8010-4	80	10	6.35	105	145	20	98	125	110	13.5	M8X1	1x4	4900	17366
SFU8020-4		20	9.525	125	165	25	154	145	130	13.5	M8X1	1x4	8403	25345

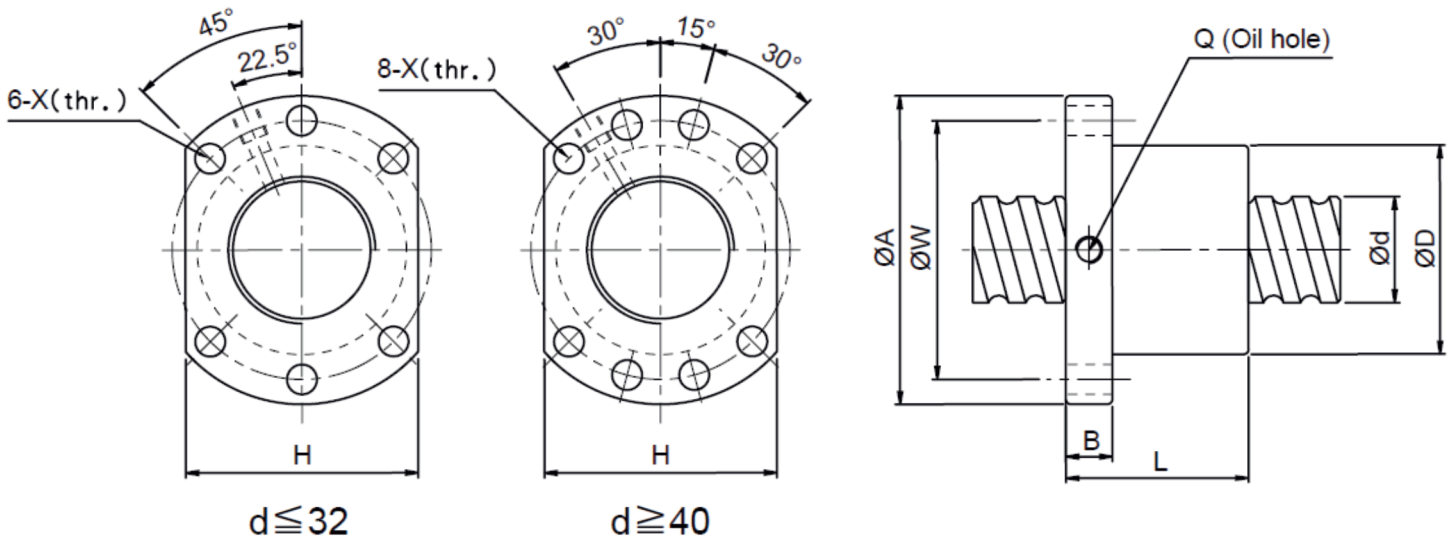
※:com sinal★pode produzir hélice esquerda



Unit: mm

Modelo nº	d	l	Da	Dimensões									Classificação de carga	
				D	A	B	L	W	H	X	Q	n	Ca(kgf)	Coa(kgf)
DFU1604-4	16	4	2.381	28	48	10	80	38	40	5	M6X1	1x4	629	1170
DFU1605-4		5	3.175	28	48	10	100	38	40	5	M6X1	1x4	885	1525
DFU1610-3★		10	3.175	28	48	10	118	38	40	5	M6X1	1x3	716	1232
DFU2004-4★	20	4	2.381	36	58	10	80	47	44	6.6	M6X1	1x4	1066	2987
DFU2005-4		5	3.175	36	58	10	101	47	44	6.6	M6X1	1x4	999	1994
DFU2504-4★	25	4	2.381	40	62	10	80	51	48	6.6	M6X1	1x4	1180	3795
DFU2505-4		5	3.175	40	62	10	101	51	48	6.6	M6X1	1x4	1119	2581
DFU2510-4★		10	4.762	40	62	12	145	51	48	6.6	M6X1	1x4	1927	2771
DFU3205-4★	32	5	3.175	50	80	12	102	65	62	9	M6X1	1x4	1264	3402
DFU3210-4★		10	6.35	50	80	12	162	65	62	9	M6X1	1x4	3092	6101
DFU4005-4	40	5	3.175	63	93	14	105	78	70	9	M8X1	1x4	1407	4341
DFU4010-4		10	6.35	63	93	14	165	78	70	9	M8X1	1x4	3480	7979
DFU5010-4	50	10	6.35	75	110	16	171	93	85	11	M8X1	1x4	3898	10325
DFU6310-4	63	10	6.35	90	125	18	182	108	95	11	M8X1	1x4	4401	13611
DFU6320-4		20	9.525	95	135	20	290	115	100	13.5	M8X1	1x4	7404	19008
DFU8010-4	80	10	6.35	105	145	20	182	125	110	13.5	M8X1	1x4	4900	17366
DFU8020-4		20	9.525	125	165	25	295	145	130	13.5	M8X1	1x4	8403	25345

※:com sinal★pode produzir hélice esquerda

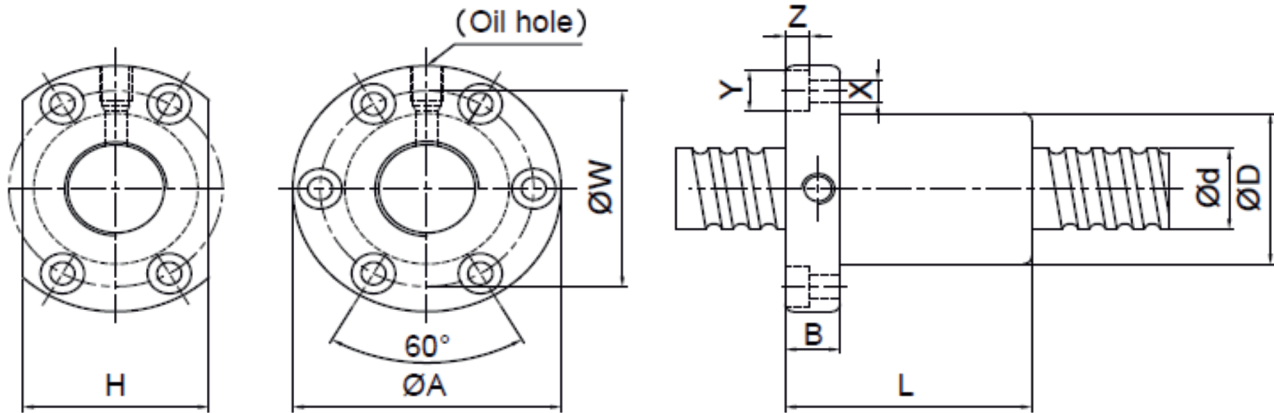


Unit: mm

Modelo nº	d	l	Da	Dimensões									Classificação de carga		K kgf/μm
				D	A	B	L	W	H	X	Q	n	Ca(kgf)	Coa(kgf)	
SFNU1605-4 ☆	16	5	3.175	28	48	10	45	38	40	5.5	M6	1x4	1380	3052	32
SFNU1610-3		10	3.175	28	48	10	57	38	40	5.5	M6	1x3	1103	2401	26
SFNU2005-4 ☆	20	5	3.175	36	58	10	51	47	44	6.6	M6	1x4	1551	3875	39
SFNU2505-4 ☆	25	5	3.175	40	62	10	51	51	48	6.6	M6	1x4	1724	4904	45
SFNU2510-4		10	4.762	40	62	12	80	51	48	6.6	M6	1x4	2954	7295	50
SFNU3205-4 ☆	32	5	3.175	50	80	12	52	65	62	9	M6	1x4	1922	6343	54
SFNU3210-4 ☆		10	6.35	50	80	12	85	65	62	9	M6	1x4	4805	12208	61
SFNU4005-4 ☆	40	5	3.175	63	93	14	55	78	70	9	M8	1x4	2110	7988	63
SFNU4010-4 ☆		10	6.35	63	93	14	88	78	70	9	M8	1x4	5399	15500	73
SFNU5010-4 ☆	50	10	6.35	75	110	16	88	93	85	11	M8	1x4	6004	19614	85
SFNU6310-4 ☆●	63	10	6.35	90	125	18	93	108	95	11	M8	1x4	6719	25358	99
SFNU8010-4●	80	10	6.35	105	145	20	93	125	110	13.5	M8	1x4	7346	31953	109
SFNU1204-4●	12	4	2.5	24	40	10	40	32	30	4.5	M8	1x4	902	1884	26

※☆ Hélice esquerda disponível

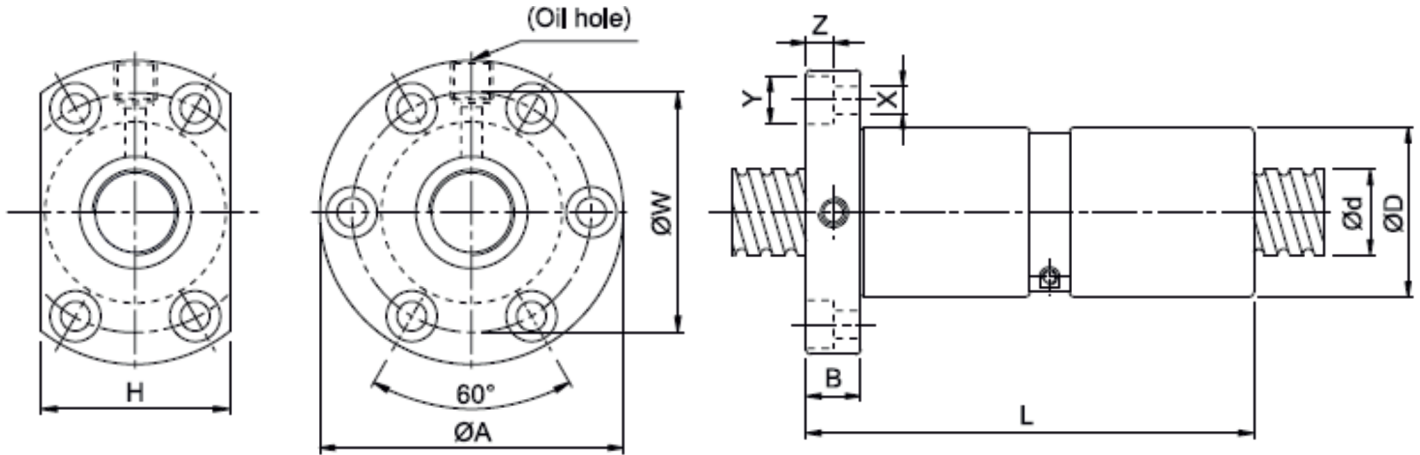
※Entre em contato com a WGB se os tipos marcados (●) forem necessários.



Unit: mm

Modelo nº	d	l	Da	Dimensões											Classificação de carga	
				D	A	B	L	W	H	X	Y	Z	Q	n	Ca(kgf)	Coa(kgf)
SFI1605-4 ★	16	5	3.175	30	49	10	50	39	34	4.5	8	4.5	M6X1	1x4	888	1525
SFI1610-3 ★		10	3.175	34	58	10	57	45	34	5.5	9.5	5.5	M6X1	1x3	716	1232
SFI2005-4 ★	20	5	3.175	34	57	11	51	45	40	5.5	9.5	5.5	M6X1	1x4	999	1994
SFI2505-4 ★	25	5	3.175	40	63	11	51	51	46	5.5	9.5	5	M8X1	1x4	1119	2581
SFI2510-4 ★		10	4.762	46	72	12	85	58	52	6.5	11	6.5	M8X1	1x4	1903	3695
SFI3205-4 ★	32	5	3.175	46	72	12	52	58	52	6.5	11	6.5	M8X1	1x4	1264	3402
SFI3210-4		10	6.35	54	88	15	90	70	62	9	14	8.5	M8X1	1x4	3092	6101
SFI4005-4	40	5	3.175	56	90	15	55	72	64	9	14	8.5	M8X1	1x4	1407	4341
SFI4010-4		10	6.35	62	104	18	93	82	70	11	17.5	11	M8X1	1x4	3480	7779
SFI5010-4	50	10	6.35	72	114	18	93	92	82	11	17.5	11	M8X1	1x4	3898	10325
SFI6310-4	63	10	6.35	85	131	22	98	107	95	14	20	13	M8X1	1x4	4401	7779
SFI8010-4	80	10	6.35	105	150	22	98	127	115	14	20	13	M8X1	1x4	4900	10325

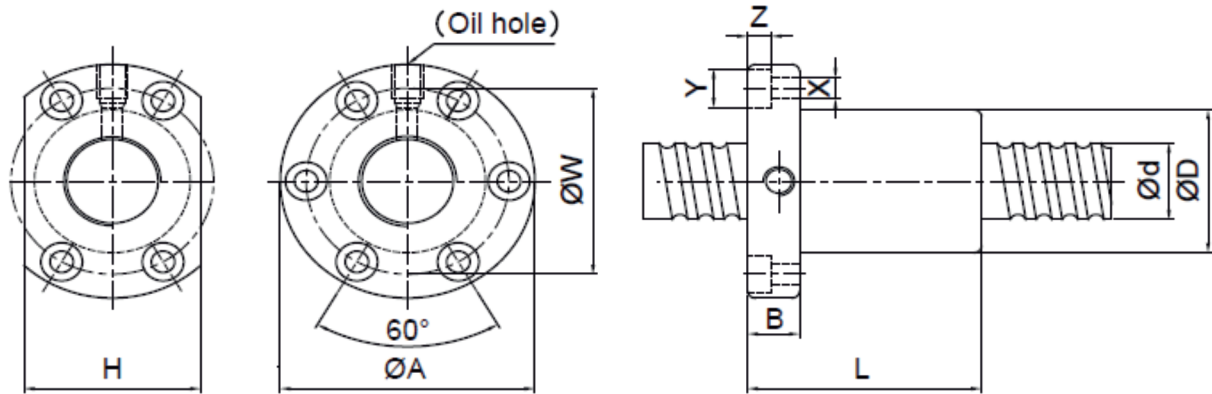
※:com sinal ★ pode produzir hélice esquerda



Unit: mm

Modelo nº	d	l	Da	Dimensões									Classificação de carga	
				D	A	B	L	W	H	X	Q	n	Ca(kgf)	Coa(kgf)
DFI1604-4	16	4	2.381	30	49	10	80	39	34	4.5	M6X1	1x4	973	2406
DFI1605-4 ☆		5	3.175	30	49	10	100	39	34	4.5	M6X1	1x4	1380	3052
DFI2004-4	20	4	2.381	34	57	11	80	45	40	5.5	M6X1	1x4	1066	2987
DFI2005-4 ☆		5	3.175	34	57	11	101	45	40	5.5	M6X1	1x4	1551	3875
DFI2504-4	25	4	2.381	40	63	11	80	51	46	5.5	M6X1	1x4	1180	3795
DFI2505-4 ☆		5	3.175	40	63	11	101	51	46	5.5	M8X1	1x4	1724	4094
DFI2510-4		10	4.762	46	72	12	145	58	52	6.5	M6X1	1x4	2954	7295
DFI3204-4	32	4	2.381	46	72	12	145	58	52	6.5	M6X1	1x4	1296	4838
DFI3205-4 ☆		5	3.175	46	72	12	102	58	52	6.5	M8X1	1x4	1922	6343
DFI3210-4 ☆		10	6.35	54	88	15	162	70	62	9	M8X1	1x4	4805	12208
DFI4005-4 ☆	40	5	3.175	56	90	15	105	72	64	9	M8X1	1x4	2110	7988
DFI4010-4 ☆		10	6.35	62	104	18	165	82	70	11	M8X1	1x4	5399	15500
DFI5010-4 ☆	50	10	6.35	72	114	18	171	92	82	11	M8X1	1x4	6004	19614
DFI6310-4 ☆	63	10	6.35	85	131	22	182	107	95	14	M8X1	1x4	6719	25358
DFI8010-4	80	10	6.35	105	150	22	182	127	115	14	M8X1	1x4	7346	31953

※:com sinal ☆ pode produzir hélice esquerda

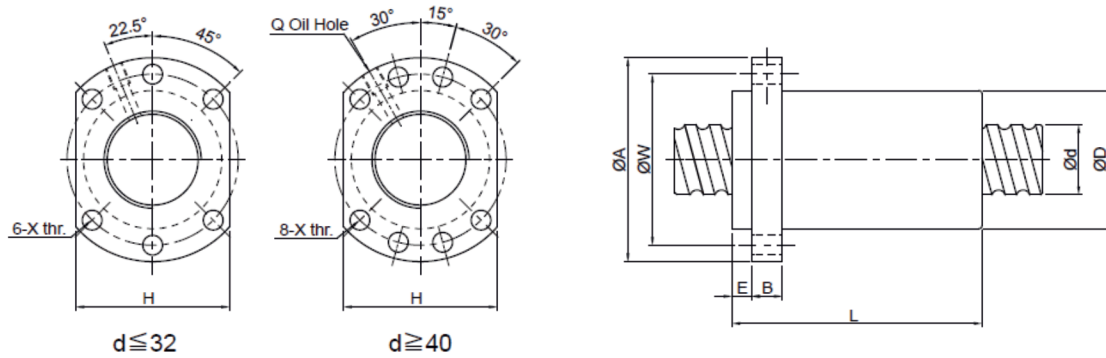


Unit: mm

Modelo nº	d	l	Da	Dimensões											Classificação de carga		K kgf/µm
				D	A	B	L	W	H	X	Y	Z	Q	n	Ca(kgf)	Coa(kgf)	
SFNI1605-4 ☆	16	5	3.175	30	49	10	45	39	34	4.5	8	4.5	M6	1x4	1380	3052	33
SFNI1610-3		10	3.175	34	58	10	57	45	34	5.5	9.5	5.5	M6	1x3	1103	2401	27
SFNI2005-4 ☆	20	5	3.175	34	57	11	51	45	40	5.5	9.5	5.5	M6	1x4	1551	3875	39
SFNI2505-4 ☆	25	5	3.175	40	63	11	51	51	46	5.5	9.5	5.5	M8	1x4	1724	4904	45
SFNI2510-4		10	4.762	46	72	12	80	58	52	6.5	11	6.5	M6	1x4	2954	7295	51
SFNI3205-4 ☆	32	5	3.175	46	72	12	52	58	52	6.5	11	6.5	M8	1x4	1922	6343	52
SFNI3210-4 ☆		10	6.35	54	88	15	85	70	62	9	14	8.5	M8	1x4	4805	12208	62
SFNI4005-4 ☆	40	5	3.175	56	90	15	55	72	64	9	14	8.5	M8	1x4	2110	7988	59
SFNI4010-4 ☆		10	6.35	62	104	18	88	82	70	11	17.5	11	M8	1x4	5399	15500	72
SFNI5010-4 ☆	50	10	6.35	72	114	18	88	92	82	11	17.5	11	M8	1x4	6004	19614	83
SFNI6310-4	63	10	6.35	85	131	22	93	107	95	14	20	13	M8	1x4	6719	25358	95
SFNI8010-4	80	10	6.35	105	150	22	93	127	115	14	20	13	M8	1x4	7346	31953	109

※ ☆ Hélice esquerda disponível

※ Entre em contato com a WGB se os tipos marcados (●) forem necessários.

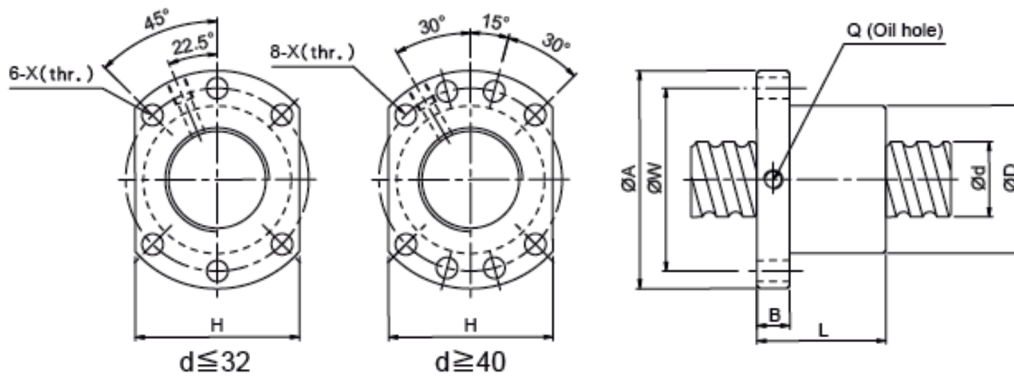


Unit: mm

Modelo nº	d	l	Da	Dimensões										Classificação de carga		K kgf/µm
				D	A	E	B	L	W	H	X	Q	n	Ca(kgf)	Coa(kgf)	
SFA1205-2.8 ☆	12	5	2.5	24	40	5	10	30	32	30	4.5		2.8x1	661	1316	19
SFA1210-2.8 ☆		10	2.5	24	40	5	10	42	32	30	4.5		2.8x1	642	1287	19
SFA1605-3.8 ☆	15	5	2.778	28	48	5	10	31	38	40	5.5	M6	3.8x1	1112	2507	30
SFA1610-2.8 ☆		10	2.778	28	48	5	10	42	38	40	5.5	M6	2.8x1	839	1821	23
SFA1616-1.8 ☆		16	2.778	28	48	5	10	43	38	40	5.5	M6	1.8x1	552	1137	14
SFA1616-2.8 ☆		16	2.778	28	48	5	10	59	38	40	5.5	M6	2.8x1	808	1769	22
SFA1620-1.8 ☆		20	2.778	28	48	5	10	50	38	40	5.5	M6	1.8x1	554	1170	14
SFA2005-3.8 ☆		20	5	3.175	36	58	7	10	33	47	44	6.6	M6	3.8x1	1484	3681
SFA2010-3.8 ☆	10		3.175	36	58	7	10	52	47	44	6.6	M6	3.8x1	1516	3833	40
SFA2020-1.8 ☆	20		3.175	36	58	7	10	52	47	44	6.6	M6	1.8x1	764	1758	19
SFA2020-2.8 ☆	20		3.175	36	58	7	10	72	47	44	6.6	M6	2.8x1	1118	2734	29
SFA2505-3.8 ☆	25	5	3.175	40	62	7	10	33	51	48	6.6	M6	3.8x1	1650	4658	43
SFA2510-3.8 ☆		10	3.175	40	62	7	12	52	51	48	6.6	M6	3.8x1	1638	4633	45
SFA2525-1.8 ☆		25	3.175	40	62	7	12	60	51	48	6.6	M6	1.8x1	843	2199	22
SFA2525-2.8		25	3.175	40	62	7	12	85	51	48	6.6	M6	2.8x1	1232	3421	34
SFA3205-3.8	32	5	3.175	50	80	9	12	35	65	62	9	M6	3.8x1	1839	6026	51
SFA3210-3.8	31	10	3.969	50	80	9	12	53	65	62	9	M6	3.8x1	2460	7255	55
SFA3220-2.8		20	3.969	50	80	9	12	72	65	62	9	M6	2.8x1	1907	5482	43
SFA3232-1.8		32	3.969	50	80	9	12	78	65	62	9	M6	1.8x1	1257	3426	27
SFA3232-2.8		32	3.969	50	80	9	12	110	65	62	9	M6	2.8x1	1838	5329	42
SFA4005-3.8	40	5	3.175	63	93	9	14	39	78	70	9	M8	3.8x1	2018	7589	60
SFA4010-3.8	38	10	6.35	63	93	9	14	57	78	70	9	M8	3.8x1	5035	13943	67
SFA4020-2.8		20	6.35	63	93	9	14	78	78	70	9	M8	2.8x1	3959	10715	54
SFA4040-1.8		40	6.35	63	93	9	14	96	78	70	9	M8	1.8x1	2585	6648	34
SFA4040-2.8		40	6.35	63	93	9	14	136	78	70	9	M8	2.8x1	3780	10341	52
SFA5005-3.8 ●	50	5	3.175	75	110	10.5	15	42	93	85	11	M8	3.8x1	2207	9542	68
SFA5010-3.8 ●	48	10	6.35	75	110	10.5	18	57	93	85	11	M8	3.8x1	5638	17852	79
SFA5020-3.8 ●		20	6.35	75	110	10.5	18	98	93	85	11	M8	3.8x1	5749	18485	87
SFA5050-1.8 ●		50	6.35	75	110	10.5	18	117	93	85	11	M8	1.8x1	2946	8749	42
SFA5050-2.8 ●		50	6.35	75	110	10.5	18	167	93	85	11	M8	2.8x1	4308	13610	65

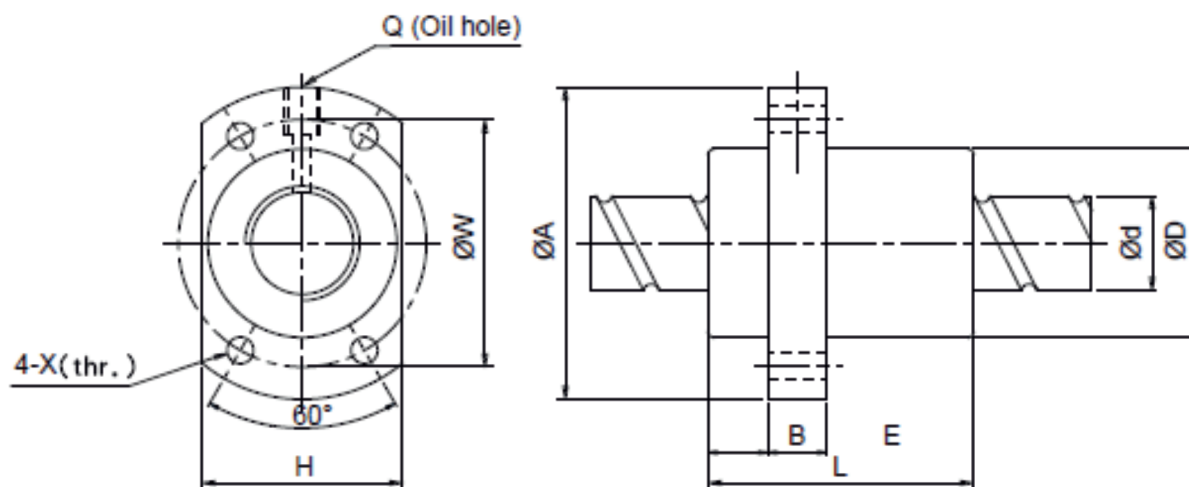
※ ☆ Hélice esquerda disponível

※ Entre em contato com a WGB se os tipos marcados (●) forem necessários.



Unit: mm

Modelo nº	d	l	Da	Dimensões									Classificação de carga	
				D	A	B	L	W	H	X	Q	n	Ca(kgf)	Coa(kgf)
SFS1205-2.8	12	5	2.5	24	40	10	31	32	30	4.5	M6X1	2.8x1	661	1316
SFS1210-2.8		10	2.5	24	40	10	48.5	32	30	4.5	M6X1	2.8x1	642	1287
SFS1605-3.8	15	5	2.778	28	48	10	38	38	40	5.5	M6X1	3.8x1	1112	2507
SFS1610-2.8		10	2.778	28	48	10	47	38	40	5.5	M6X1	2.8x1	839	1821
SFS1616-1.8		16	2.778	28	48	10	45	38	40	5.5	M6X1	1.8x1	552	1137
SFS1616-2.8		16	2.778	28	48	10	61	38	40	5.5	M6X1	2.8x1	808	1769
SFS1620-1.8		20	2.778	28	48	10	57	38	40	5.5	M6X1	1.8x1	554	1170
SFS2005-3.8	20	5	3.175	36	58	10	40	47	44	6.6	M6X1	3.8x1	1484	3681
SFS2010-3.8		10	3.175	36	58	10	60	47	44	6.6	M6X1	3.8x1	1516	3833
SFS2020-1.8		20	3.175	36	58	10	57	47	44	6.6	M6X1	1.8x1	764	1758
SFS2020-2.8		20	3.175	36	58	10	77	47	44	6.6	M6X1	2.8x1	1118	2734
SFS2505-3.8	25	5	3.175	40	62	10	40	51	48	6.6	M6X1	3.8x1	1650	4658
SFS2510-3.8		10	3.175	40	62	12	65	51	48	6.6	M6X1	3.8x1	1638	4633
SFS2520-2.8		20	3.969	40	62	12	72	51	48	6.6	M6X1	2.8x1	1206	2695
SFS2525-1.8		25	3.175	40	62	12	70	51	48	6.6	M6X1	1.8x1	843	2199
SFS2525-2.8		25	3.175	40	62	12	95	51	48	6.6	M6X1	2.8x1	1232	3421
SFS3205-3.8	32	5	3.175	50	80	12	42	65	62	9	M6X1	3.8x1	1839	6026
SFS3210-3.8	31	10	3.969	50	80	13	62	65	62	9	M6X1	3.8x1	2460	7255
SFS3220-2.8		20	3.969	50	80	12	80	65	62	9	M6X1	2.8x1	1907	5482
SFS3232-1.8		32	3.969	50	80	13	84	65	62	9	M6X1	1.8x1	1257	3426
SFS3232-2.8		32	3.969	50	80	13	116	65	62	9	M6X1	2.8x1	1838	2329
SFS4005-3.8	40	5	3.175	63	93	15	45	78	70	9	M6X1	3.8x1	2018	7589
SFS4010-3.8	38	10	6.35	63	93	14	63	78	70	9	M6X1	3.8x1	5035	13943
SFS4020-2.8		20	6.35	63	93	14	82	78	70	9	M6X1	2.8x1	3959	10715
SFS4040-1.8		40	6.35	63	93	15	105	78	70	9	M6X1	1.8x1	2585	6648
SFS4040-2.8		40	6.35	63	93	15	145	78	70	9	M6X1	2.8x1	3780	10341
SFS5005-3.8	50	5	3.175	75	110	15	45	93	85	11	M8X1	3.8x1	2207	9542
SFS5010-3.8	48	10	6.35	75	110	18	68	93	85	11	M8X1	3.8x1	5638	17852
SFS5020-3.8		20	6.35	75	110	18	108	93	85	11	M8X1	2.8x1	5749	18485
SFS5050-1.8		50	6.35	75	110	18	125	93	85	11	M8X1	1.8x1	2946	8749
SFS5050-2.8		50	6.35	75	110	18	175	93	85	11	M8X1	2.8x1	4308	13610



Unit: mm

Modelo nº	d	l	Da	Dimensões										Classificação de carga		K kgf/µm
				D	A	E	B	L	W	H	X	Q	n	Ca(kgf)	Coa(kgf)	
SFY1616-3.6	16	16	2.778	32	53	10.1	10	45	42	34	4.5	M6	1.8x2	1073	2551	31
SFY2020-3.6	20	20	3.175	39	62	13	10	52	50	41	5.5	M6	1.8x2	1387	3515	37
SFY2525-3.6	25	25	3.969	47	74	15	12	64	60	49	6.6	M6	1.8x2	2074	5494	45
SFY3232-3.6	32	32	4.762	58	92	17	12	78	74	60	9	M6	1.8x2	3021	8690	58
SFY4040-3.6	40	40	6.35	73	114	19.5	15	99	93	75	11	M6	1.8x2	4831	14062	70
SFY5050-3.6 *	50	50	7.938	90	135	21.5	20	117	112	92	14	M6	1.8x2	7220	21974	86
SFY1632-1.6	16	32	2.778	32	53	10.1	10	42.5	42	34	4.5	M6	0.8x2	493	1116	11
SFY2040-1.6	20	40	3.175	39	62	13	10	48	50	41	5.5	M6	0.8x2	653	1597	15
SFY2550-1.6	25	50	3.969	47	74	15	12	58	60	49	6.6	M6	0.8x2	976	2495	19
SFY3264-1.6	32	64	4.762	58	92	17	12	71	74	60	9	M6	0.8x2	1374	3571	22
SFY4080-1.6	40	80	6.35	73	114	19.5	15	90	93	75	11	M6	0.8x2	2273	6387	29
SFY50100-1.6 *	50	100	7.938	90	135	21.5	20	111	112	92	14	M6	0.8X2	3398	9980	35

※ Entre em contato com a WGB se os tipos marcados (•) forem necessários.

Modelo nº	Peso	
	Porca Esférica (kg)	Eixo Parafuso (kg/m)
SFU/SFNU		
SFU1204-4	0.138	0.87
SFU1604-4	0.190	1.56
SFU1605-4	0.190	1.56
SFU1610-3	0.220	1.56
SFU2005-4	0.316	2.45
SFU2505-4	0.350	3.82
SFU2510-4	0.484	3.81
SFU3205-4	0.588	6.29
SFU3210-4	0.832	6.23
SFU4005-4	0.970	9.84
SFU4010-4	1.246	9.78
SFU5010-4	1.820	15.33
SFU5020-4	2.674	15.31
SFU6310-4	2.576	24.39
SFU6320-4	4.888	24.28
SFU8010-4	3.100	39.38
SFU8020-4	9.016	39.27
SFU10020-4	10.000	61.47
DFU		
DFU1604-4	0.308	1.56
DFU1605-4	0.308	1.56
DFU2005-4	0.480	2.45
DFU2505-4	0.630	3.82
DFU2510-4	0.650	3.81
DFU3205-4	1.040	6.29
DFU3210-4	1.300	6.23
DFU4005-4	1.700	9.84
DFU4010-4	1.700	9.78
DFU5020-4	4.200	15.31
DFU6320-4	8.362	24.28
DFU8020-4	16.660	39.27
DFU10020-4	26.400	61.47

Modelo nº	Peso	
	Porca Esférica (kg)	Eixo Parafuso (kg/m)
SFI/SFNI		
SFI1605-4	0.220	1.56
SFI1610-3	0.382	1.56
SFI2005-4	0.308	2.45
SFI2505-4	0.396	3.82
SFI2510-4	0.802	3.81
SFI3205-4	0.472	6.29
SFI3210-4	1.140	6.23
SFI4005-4	0.840	9.84
SFI4010-4	1.548	9.78
SFI5010-4	1.924	15.33
SFI6310-4	2.674	24.39
SFI8010-4	3.900	39.38
DFI		
DFI01605-4	0.311	1.56
DFI02005-4	0.446	2.45
DFI02505-4	0.562	3.82
DFI02510-4	0.644	3.81
DFI03205-4	0.690	6.29
DFI03210-4	0.774	6.23

Modelo nº	Peso	
	Porca Esférica (kg)	Eixo Parafuso (kg/m)
SFA/SFS		
SFA1205-2.8	0.112	0.87
SFA1210-2.8	0.130	0.87
SFA1605-3.8	0.168	1.37
SFA1610-2.8	0.198	1.37
SFA1616-1.8	0.202	1.37
SFA1616-2.8	0.252	1.37
SFA1620-1.8	0.222	1.37
SFA1630-1.8	0.260	1.37
SFA2005-3.8	0.245	2.45
SFA2010-3.8	0.330	2.45
SFA2020-1.8	0.332	2.45
SFA2020-2.8	0.435	2.45
SFA2505-3.8	0.272	3.83
SFA2510-3.8	0.350	3.83
SFA2525-1.8	0.415	3.83
SFA2525-2.8	0.568	3.83
SFA3205-3.8	0.462	6.29
SFA3210-3.8	0.580	5.89
SFA3220-2.8	0.742	5.89
SFA3232-1.8	0.790	5.89
SFA3232-2.8	1.060	5.89
SFA4005-3.8	0.808	9.84
SFA4010-3.8	0.870	8.82
SFA4020-2.8	1.150	8.82
SFA4040-1.8	1.525	8.82
SFA4040-2.8	2.090	8.82
SFA5005-3.8	0.944	15.39
SFA5010-3.8	1.280	14.12
SFA5020-3.8	2.050	14.12
SFA5050-1.8	2.400	14.12
SFA5050-2.8	3.500	14.12
SFA5050-2.8	3.500	14.12

Modelo nº	Peso	
	Porca Esférica (kg)	Eixo Parafuso (kg/m)
SFY		
SFY1616-3.6	0.238	1.55
SFY1632-1.6	0.222	1.55
SFY2020-3.6	0.380	2.42
SFY2040-1.6	0.348	2.42
SFY2525-3.6	0.652	3.79
SFY2550-1.6	0.596	3.79
SFY3232-3.6	1.168	6.22
SFY3264-1.6	1.066	6.22
SFY4040-3.6	2.288	9.70
SFY4080-1.6	2.096	9.70
SFY5050-3.6	4.120	15.15
SFY50100-1.6	3.818	15.15

WGB

Automação Industrial

Conheça a WGB:

A WGB Automação Industrial oferece soluções personalizadas sob medida para atender às necessidades específicas de seus clientes. Com atuação em todo o território nacional, fornecemos produtos de alta tecnologia para setores como metal-mecânica, moveleira e fabricantes de máquinas, entre outros.



Nossa matriz, localizada em Salto, interior de São Paulo, e filial em Araquari, Santa Catarina, nos permite oferecer soluções integradas e suporte técnico ágil em todo o país. Contamos com uma equipe técnica altamente capacitada, garantindo atendimento pré e pós-venda de excelência.

Os produtos da WGB incluem fusos de esferas, guias lineares, eixos e pillow blocks, projetados para proporcionar alta precisão e eficiência em sistemas de automação industrial. Além disso, dispomos de ferramentaria própria em nossas instalações, composta por tornos, fresadoras e retíficas, para atender nossos clientes com rapidez e qualidade.

Na WGB, acreditamos que cada cliente é único e, por isso, oferecemos soluções personalizadas sob medida para atender às suas necessidades específicas. Nossa equipe técnica altamente capacitada trabalha em estreita colaboração com nossos clientes para entender suas necessidades e desenvolver soluções personalizadas que atendam às suas expectativas.

Entre em contato conosco e descubra como podemos ajudá-lo a impulsionar a eficiência e precisão dos seus sistemas de automação com soluções personalizadas sob medida para suas necessidades.

Endereço e contatos

 Av. Tranquillo Giannini, 920 - Distrito Industrial - Salto - SP, 13329-600
 Florentina Pereira Jasper, Nº624 (M3 - Porta A) - Araquari - SC, 89245-000



Matriz

(11) 4027-0630
(11) 4027-0846
(11) 4602-5727

Filial - Sul

(47) 3511-7882
(47) 3511-7883



(11) 93236-0198



vendas@wgbautomacao.com.br

